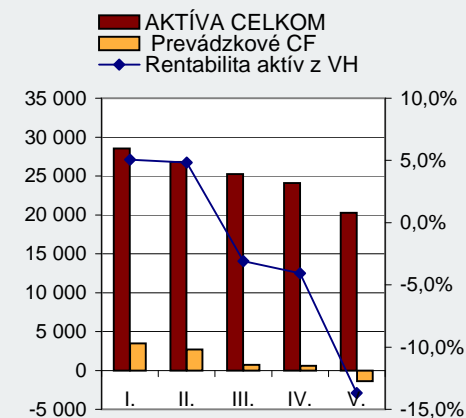
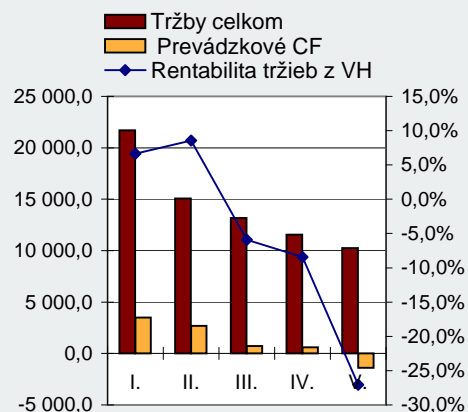


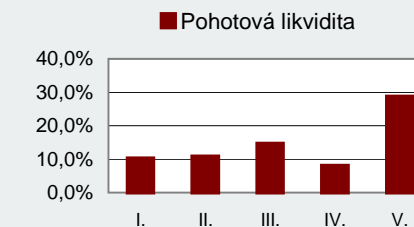
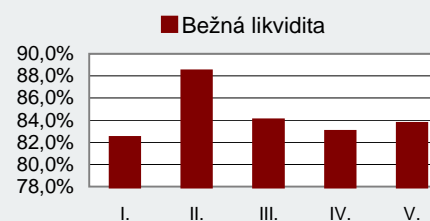
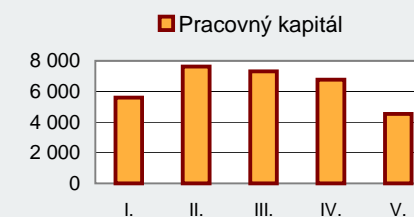
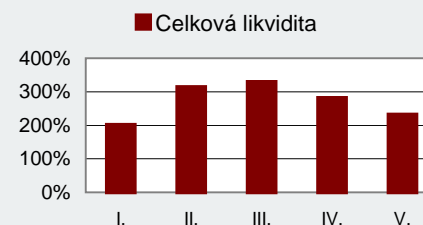
## I. RENTABILITA

	I.	II.	III.	IV.	V.
Rentabilita tržieb z VH	6,6%	8,6%	-5,9%	-8,5%	-27,1%
Tržby celkom	21 704,4	15 085,8	13 181,7	11 564,4	10 257,2
Prevádzkové CF	3 489,4	2 688,8	720,7	607,2	-1 391,1
	I.	II.	III.	IV.	V.
Rentabilita aktív z VH	5,0%	4,8%	-3,1%	-4,1%	-13,7%
AKTÍVA CELKOM	28 543,2	26 814,7	25 263,6	24 079,8	20 285,1
Prevádzkové CF	3 489,4	2 688,8	720,7	607,2	-1 391,1



## II. LIKVIDITA

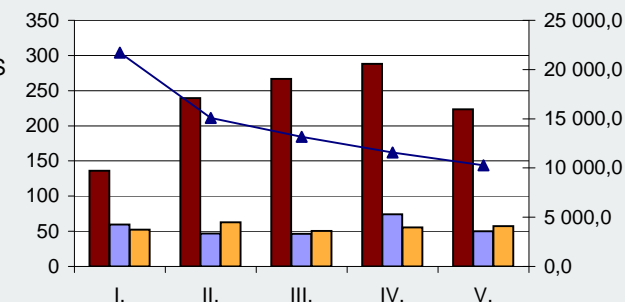
	I.	II.	III.	IV.	V.
Celková likvidita	201,4%	313,7%	328,9%	281,6%	232,3%
Pracovný kapitál	5 592,0	7 618,0	7 300,6	6 771,1	4 540,3
	I.	II.	III.	IV.	V.
Bežná likvidita	82,4%	88,4%	84,0%	82,9%	83,7%
Pohotovú likviditu	10,3%	10,8%	14,7%	8,0%	28,7%



## III. AKTIVITA (A)

	I.	II.	III.	IV.	V.
Doba obratu zásob	136 dní	239 dní	267 dní	288 dní	224 dní
Doba inkasa pohľad. z OS	60 dní	47 dní	46 dní	74 dní	50 dní
Doba spl. záväzkov z OS	52 dní	63 dní	50 dní	56 dní	57 dní
Tržby celkom	21 704,4	15 085,8	13 181,7	11 564,4	10 257,2

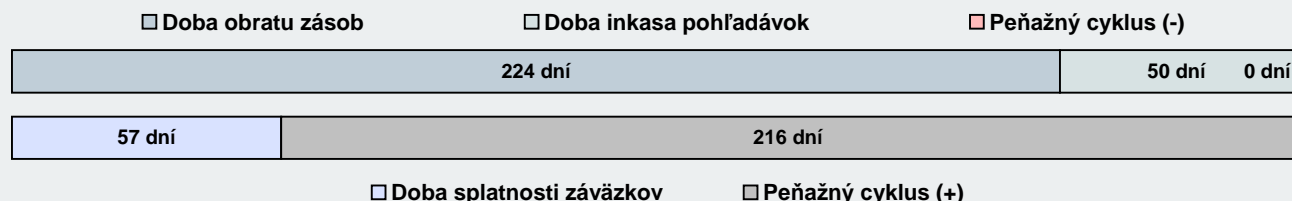
■ Doba obratu zásob  
■ Doba inkasa pohľad. z OS  
■ Doba spl. záväzkov z OS  
▲ Tržby celkom



OBDOBIE: 31.12.2010

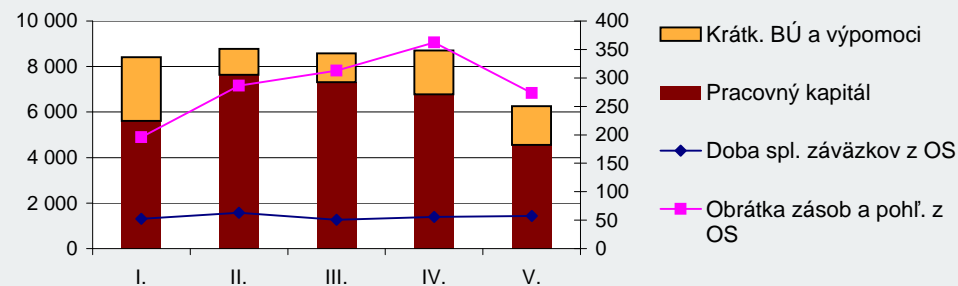
## Obratový cyklus peňazi

Doba obratu zásob	224 dní
+ Doba inkasa pohľadávok	50 dní
= Prevádzkový cyklus	274 dní
- Doba splatnosti záväzkov	57 dní
= Peňažný cyklus	216 dní



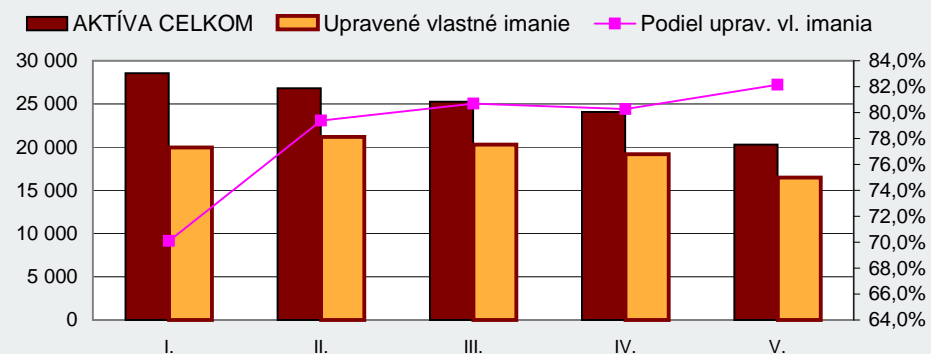
## IV. AKTIVITA (B)

	I.	II.	III.	IV.	V.
Krátk. BÚ a výpomoci	2 824,9	1 153,5	1 283,2	1 928,5	1 723,4
Pracovný kapitál	5 592,0	7 618,0	7 300,6	6 771,1	4 540,3
Doba spl. záväzkov z OS	52,4	62,8	50,4	55,7	57,4
Obrátka zásob a pohľ. z OS	195,5	286,5	312,9	362,5	273,7

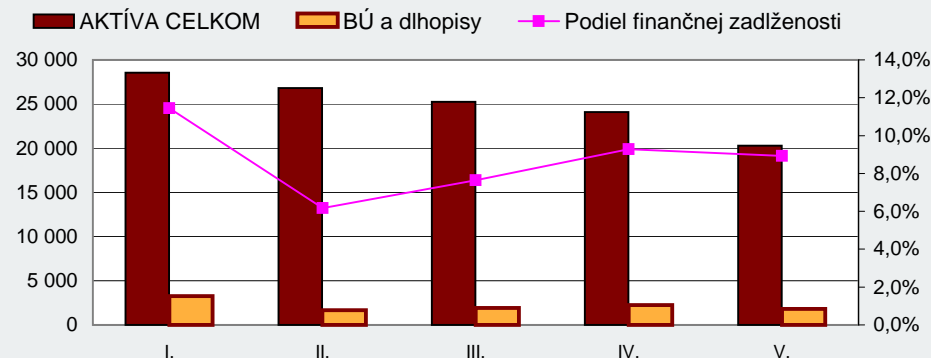


## V. ZADĽŽENOSŤ

	I.	II.	III.	IV.	V.
Podiel uprav. vl. imania	70,1%	79,4%	80,7%	80,3%	82,1%
Upravené vlastné imanie	19 979,5	21 187,5	20 312,8	19 181,1	16 496,4
AKTÍVA CELKOM	28 543,2	26 814,7	25 263,6	24 079,8	20 285,1



	I.	II.	III.	IV.	V.
Podiel finančnej zadĺženosti	11,4%	6,2%	7,6%	9,3%	8,9%
BÚ a dlhopisy	3 265,9	1 657,0	1 928,6	2 236,1	1 811,3
AKTÍVA CELKOM	28 543,2	26 814,7	25 263,6	24 079,8	20 285,1



## ŠTRUKT. FINANCOVANIA

	I.	II.	III.	IV.	V.
Vlastné imanie	20 021,6	21 308,7	20 401,2	19 368,4	16 699,4
Rezervy	181,2	69,2	48,7	4,7	5,4
Dlhodobé záväzky	2 157,0	1 368,1	873,5	571,2	0,0
Krátkodobé záväzky	2 688,3	2 411,7	1 905,6	1 800,9	1 708,1
BU a dlhopisy	3 265,9	1 657,0	1 928,6	2 236,1	1 811,3
Časové rozlíšenie	229,2	0,0	106,0	98,4	60,9

